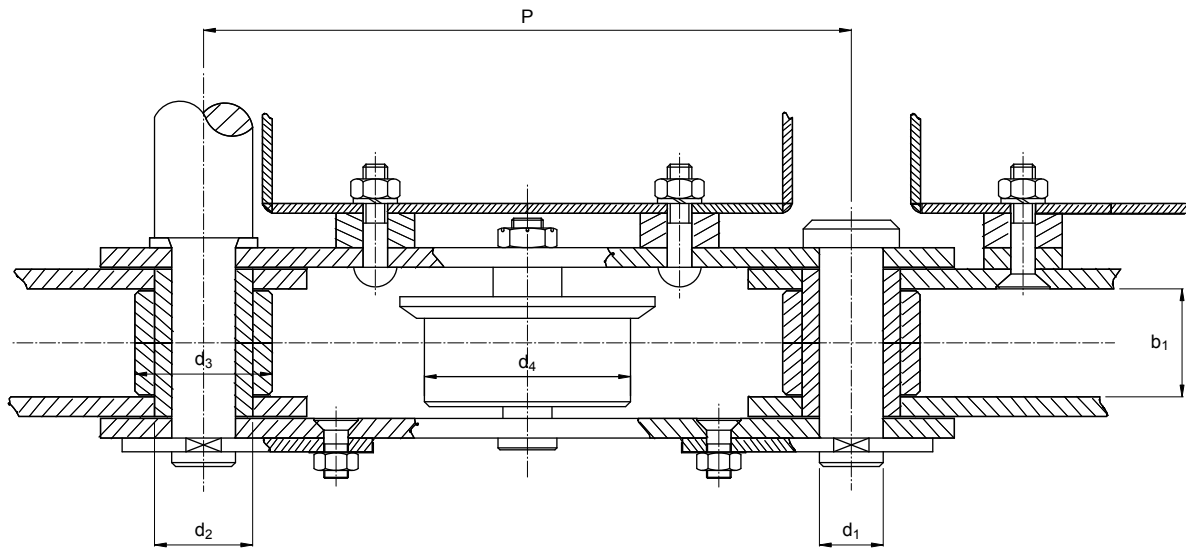


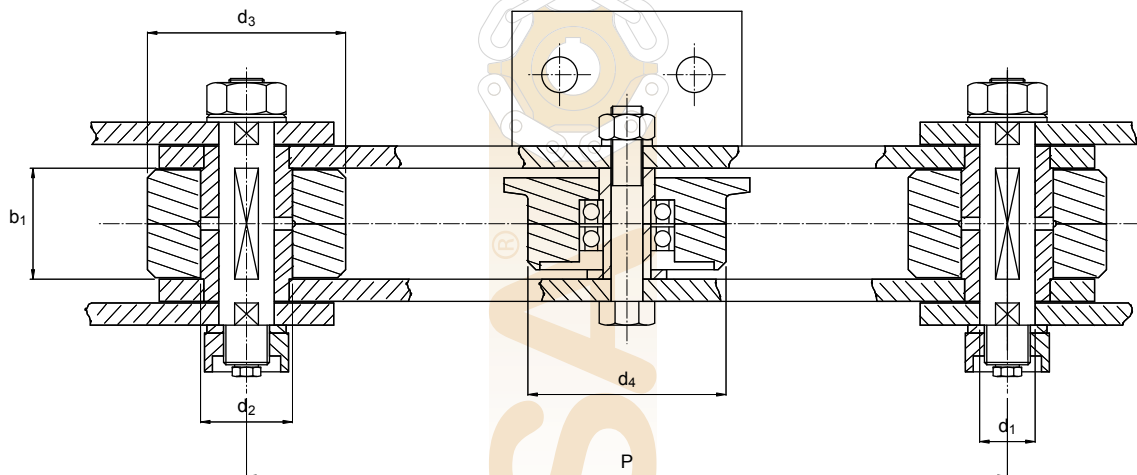
**Catena a rulli per  
elevatori a tazze**
**Roller chain for  
bucket elevators**
**Cadenas de rodillos para  
elevadores de cangilones**


Codice Code Código	Passo Pitch Paso P	Dimensioni / Dimensions / Dimensiones mm							MBF  kN
		$b_1$	$\varnothing$ Perno Pin Eje $d_1$	$\varnothing$ Bussola Bush Casquillo $d_2$	$\varnothing$ Rullo Roller Rodillo $d_3$	$\varnothing$ Rullo centrale Central roller Rod. central $d_4$	Larghezza Maglia Plate width Ancho malla	Spessore maglia Plate thickness Grueso malla	
TRC-400	400	62	28	40	100	105/130	70	10	400
TRC-450	400	66	42	60	80	130/160	100	12	626

Catena come sopra, ma unita dalle tazze

Chain as above specified, linked by buckets

Cadena de rodillos para elevador de cangilones igual a la anterior pero unida por los cangilones.



Codice Code Código	Passo Pitch Paso P	Dimensioni / Dimensions / Dimensiones mm							Spessore maglia int. Inner plate thickness Grueso malla int.	Spessore maglia ext. Outer plate thickness Grueso malla ext.	MBF  kN
		$b_1$	$\varnothing$ Perno Pin Eje $d_1$	$\varnothing$ Bussola Bush Casquillo $d_2$	$\varnothing$ Rullo Roller Rodillo $d_3$	$\varnothing$ Rullo centrale Central roller Rod. central $d_4$	Larghezza maglia int. Inner plate width Ancho malla int.	Larghezza maglia est. Outer plate width Ancho malla ext.			
MRC-130	400	62	28	40	100	105/130	70	65	10	9	270
MRC-140	400	66	36	50	80	110/140	80	70	10	10	380
MRC-140/1	400	87	42	60	110	110/140	100	100	10	10	560

Queste misure sono orientative e possono essere variate a seconda delle necessità del cliente, ad es. per accrescere il carico di rottura.

These dimensions are illustrative and can be varied according to customer's requirements, as for example, for increasing the breaking load limit.

Estas medidas son orientativas y pueden ser variadas según las diferentes necesidades de cada cliente, por ejemplo para aumentar la carga de rotura.